

## Краски Americana Gloss Enamels

- Ярко-желтый
- Нежно-голубой
- Зеленый лес
- Насыщенно-фиолетовый
- Темный шоколад

### Прочее

- Тонкая кисть
- Средство для мытья посуды
- Мягкая тряпочка
- Спирт
- Сухая бумажная палитра
- Бумажное полотенце
- Емкость с водой
- Зубочистки
- Нож
- Скотч

### Покрытие

- Стеклянная ваза

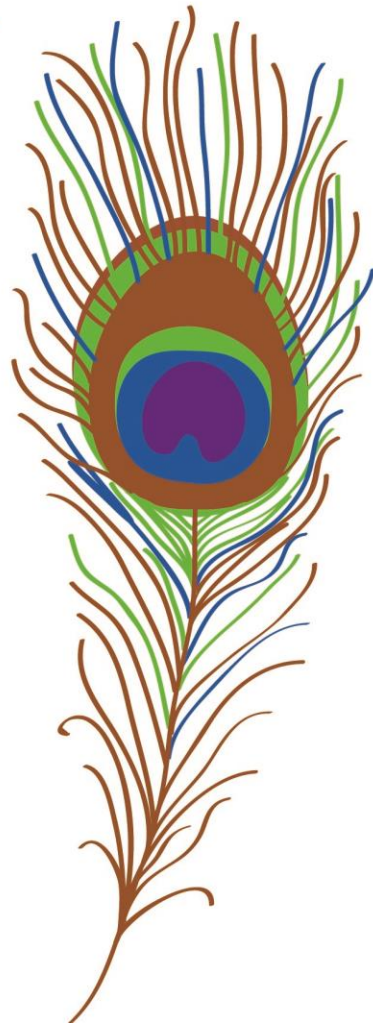
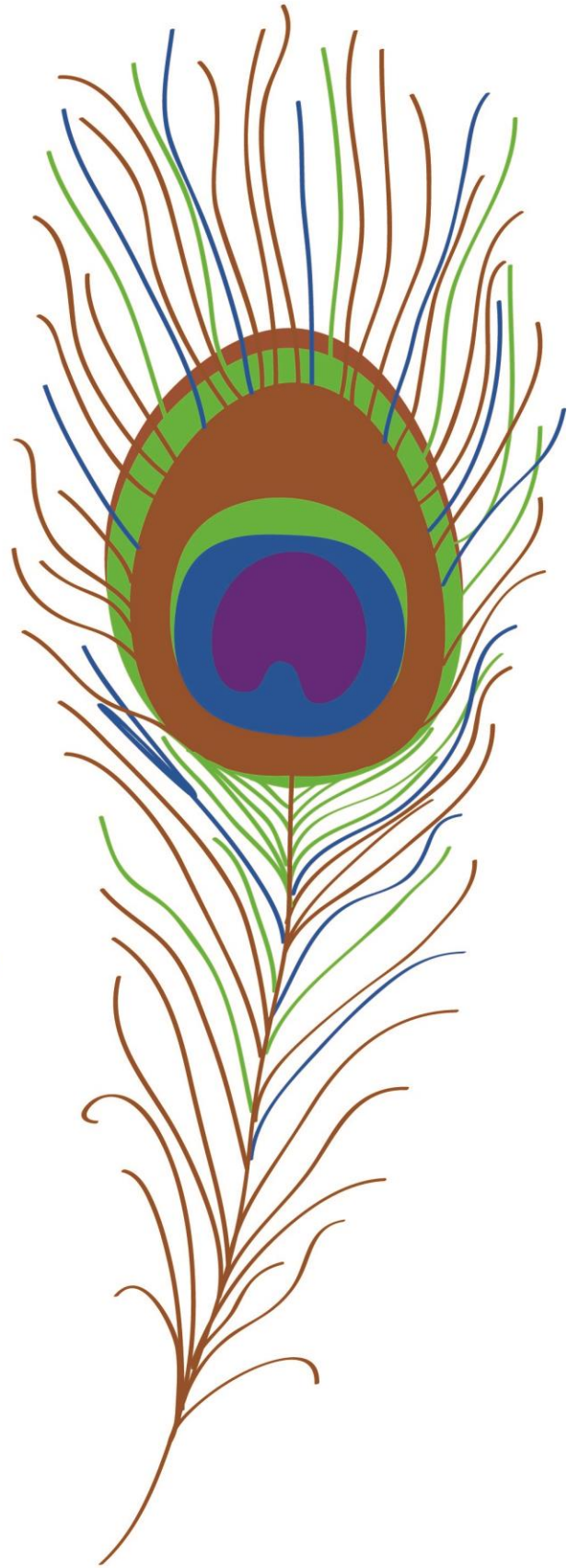
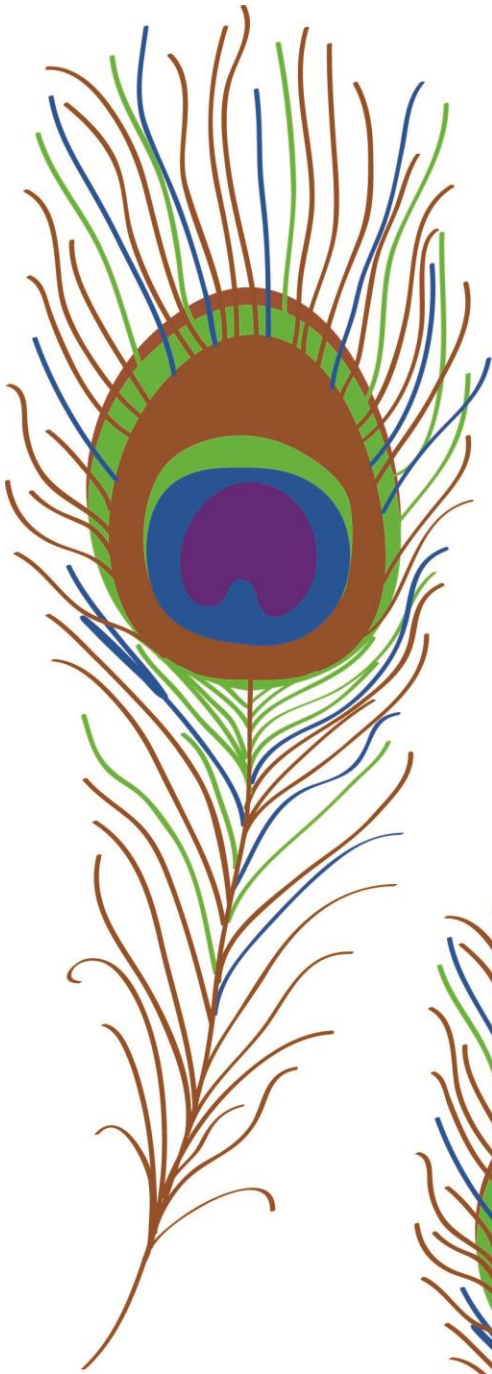
### Инструкции

1. Очистите поверхность вазы с помощью средства для мытья посуды и горячей воды, вытрите насухо мягкой тряпочкой. Также можете протереть поверхность спиртом.
2. Увеличьте или уменьшите схему под Ваш проект и распечатайте.
3. Отрежьте лишнюю бумагу по краям схемы. Приклейте схему с внутренней стороны вазы.
4. С помощью кисти повторите рисунок на стекле, используя те цвета, которые нарисованы на образце. Для лучшего эффекта, следите, чтобы было достаточно краски на конце кисти.
5. Если Вы где-то ошиблись, сотрите лишнее влажным полотенцем. Для мелких недочетов используйте зубочистку. Если рисунок уже высох, используйте нож, чтобы соскрести лишнюю краску.
6. Оставьте краску высыхать на 48 часов. Запеките готовую работу в течение 30 минут при 200°C в предварительно не нагретой печи. Оставьте проект остывать в печи с открытой дверцей.

### Полезный совет

Не добавляйте воду, когда делаете тонкие линии.





Peacock Feather Pattern  
for glass  
© 2012

Jillybean Fitzhenry  
Web: [www.Jillybean.net](http://www.Jillybean.net)  
Email: [Jill@Jillybean.net](mailto:Jill@Jillybean.net)